

Dostęp do dużych dysków twardych pod Windows XP

Analiza przypadku

Dostęp do dużych dysków twardych pod Windows XP – to żaden problem dzięki GPT LOADER

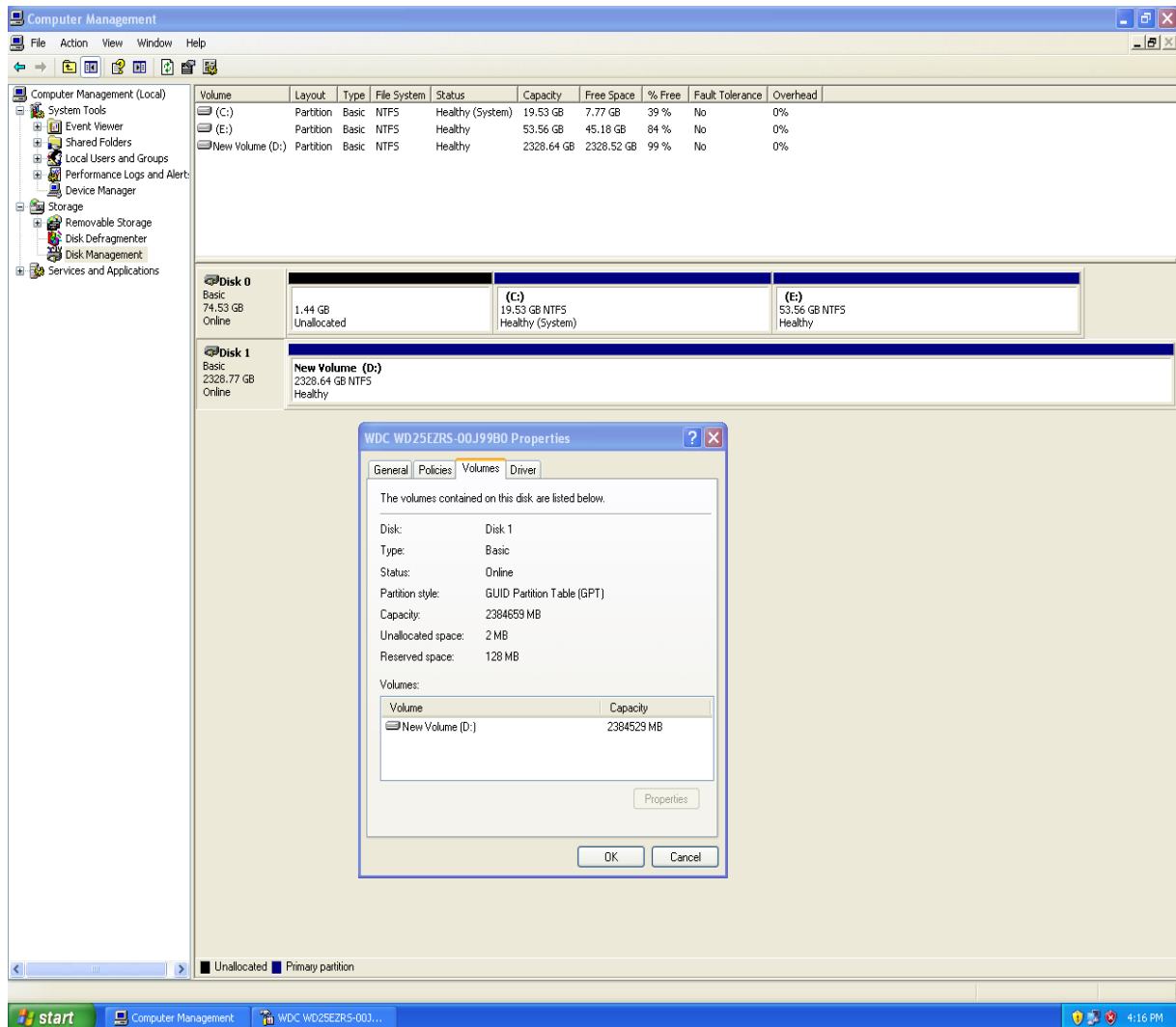
Producenci sprzętu produkują dyski twarde z geometrią, która zwiększa pojemność dysków w porównaniu z wcześniejszymi latami, zwiększają ich atrakcyjność i funkcjonalność dla szerszego grona użytkowników. Nowe dyski 3TB są idealne do przechowywania dużych plików, takich jak pliki wideo HD, obrazy archiwów i muzykę w formacie bezstratnej kompresji. Mogą być używane jako zewnętrzne urządzenia magazynujące dla komputerów i laptopów lub umieszczone wewnątrz stacji roboczych i komputerów domowych.

Gdy technologia ulepszana jest równie szybko, jak dzieje się to w przypadku pojemności dysków twardych, technologia oprogramowania również musi za nią nadążyć. Mogą pojawić się problemy z kompatybilnością z istniejącymi systemami, a możesz nie mieć odpowiedniego budżetu, aby nabyć nowy sprzęt, co więcej, po co zmieniać znane i sprawdzone środowisko programistyczne, jeśli istnieją alternatywy do integracji nowego sprzętu?

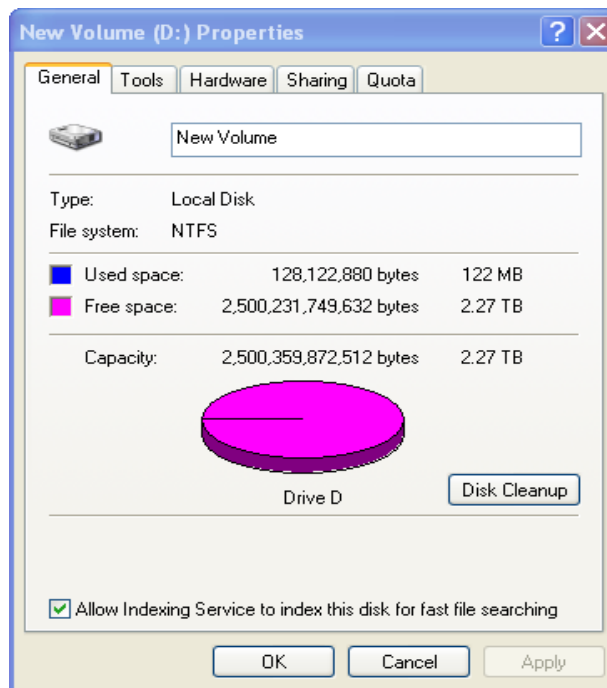
Rozmiar dysków 3TB nie jest obsługiwany przez szeroko popularny system Windows XP 32-bitowy. Pomimo, że dwie nowe wersje Windows pojawiły się od czasu XP, nadal jest on używany na 51% komputerach na świecie. Oznacza to, że ponad połowa użytkowników zwyczajnie nie może używać nowych dysków twardych. Problem spowodowany jest tym, że Windows XP 32-bitowy nie ma dostępu do miejsca dysku powyżej limitu 2TB, rozpoznaje tylko sektory 2^{32} sektory dysku lub 2TB (2048 GB) danych. Większość dysku nie jest dostępna jeśli partycjonowany był za pomocą Master Boot Record (MBR). MBR jest starszym schematem partycjonowania, mimo to nadal jest powszechnie obsługiwany przez większość komputerów od czasów dyskiety 3,5 calowej. Istnieje jednak alternatywny, zaawansowany schemat partycjonowania, GUID Partition Table (GPT), który nie posiada wad MBR i obsługuje duże woluminy 3TB. Jednakże obsługa GPT nie jest tak szeroko rozpowszechniona jak MBR i nie jest obsługiwana przez Windows XP.

Jeśli posiadasz Windows XP i chcesz używać nowego dysku 3TB, masz trzy opcje. Możesz używać dysku twardego jako małego dysku (1TB lub mniej), tylko poprzez załączenie go do komputera, ale oznaczałoby zapłacenie za magazyn, którego nie można używać. Drugą opcją jest aktualizacja systemu operacyjnego do Windows 7 i utworzenie partycji GPT na dysku 3TB. Ale co jeśli Twój komputer nie ma wystarczającej wydajności dla nowego systemu operacyjnego, zdecydujesz się również na zmianę sprzętu? Znany jest fakt, że Windows XP jest szybszy i używa mniej zasobów niż nowe systemy operacyjne Microsoft. Jest również dobrze dopracowany i nadal otrzymuje duże aktualizacje, nie ma więc potrzeby zmiany dobrze pracującego systemu operacyjnego. Istnieje jednak trzecia opcja: użycie specjalnie zaprojektowanego sterownika, który usprawnia Windows XP i dodaje funkcjonalność obsługi schematu partycjonowania GPT.

Możesz uzyskać pełny dostęp do dysków 3TB pod Windows XP, poprzez instalację sterownika GPT Loader. Jeśli nie masz rozwiązania do utworzenia woluminów GPT, możesz użyć specjalnego narzędzia, które dostarczone jest wraz ze sterownikiem



Pokazana powyżej grafika pokazuje dysk twardy załączony do systemu Windows XP przy pomocy GPT Loader. Okno konsoli Windows Disk Management pokazuje partycję rozmieszczoną w dysku twardym sformatowanym do GPT.



Wolumin jest widoczny i dostępny w Windows XP. Nie różni się niczym od standardowych partycji.