

PARAGON GPT LOADER

Przewodnik

Koncepcja produktu

Główni odbiorcy

Użytkownicy Windows XP

Rozmiar dysków 3TB nie jest obsługiwany przez szeroko popularny system Windows XP 32-bitowy. Pomimo, że dwie nowe wersje Windows pojawiły się od czasu XP, nadal jest on używany na 51% komputerach na świecie. Oznacza to, że ponad połowa użytkowników zwyczajnie nie może używać nowych dysków twardych. Problem spowodowany jest tym, że Windows XP 32-bitowy nie ma dostępu do miejsca dysku powyżej limitu 2TB, rozpoznaje tylko sektory 2^{32} sektory dysku lub 2TB (2048 GB) danych. Większość dysku nie jest dostępna jeśli partycjonowany był za pomocą Master Boot Record (MBR). MBR jest starszym schematem partycjonowania, mimo to nadal jest powszechnie obsługiwany przez większość komputerów od czasów dyskietki 3,5 calowej. Istnieje jednak alternatywny, zaawansowany schemat partycjonowania, GUID Partition Table (GPT), który nie posiada wad MBR i obsługuje duże woluminy 3TB. Jednakże obsługa GPT nie jest tak szeroko rozpowszechniona jak MBR i nie jest obsługiwana przez Windows XP.

Jest na to jednak rozwiązanie: można użyć specjalnie zaprojektowanego sterownika, które usprawnia Windows XP i dodaje funkcjonalność obsługi schematu partycjonowania GPT.

Możesz uzyskać pełen dostęp do dysków 3TB pod Windows XP, poprzez zainstalowanie sterownika GPT Loader. GPT Loader to najlepsze rozwiązanie dla użytkowników Windows XP i dysków 3TB. Rozwiązuje ono następujące problemy:

- Dostęp do pełnego miejsca dysku twardego 3TB z Windows XP (i nowszych)
- Dodaje obsługę woluminów GPT w Windows XP (i nowszych)

GPT Loader przeznaczony jest dla następujących odbiorców:

- Administratorów IT
- Użytkowników domowych
- Dostawców usług
- Specjalistów aktualizacji

Główne cechy wyróżniające GPT Loader

- Prostota
- Wygoda

Te cechy są ważne dla tych użytkowników, którzy chcą prostego rozwiązania tej wady Windows XP, ale nie są gotowi, aby wykonywać skomplikowane techniczne zadania.

Użytkownicy Windows Vista/7

Dyski 3TB wydają się, na pierwszy rzut oka, obsługiwane przez nowe systemy operacyjne Windows (Vista i nowsze), ale inne oprogramowanie systemowe może ograniczyć ich obsługę. Jedną taką sytuacją dotyczą kontrolerów Intel Storage Matrix Drivers for HDD, które nie pozwolą na pełny dostęp do całego dysku we wszystkich systemach, a występują one w 99% systemów z płytą główną opartą na mikroukładzie Intel. To 32-bitowe oprogramowanie zwyczajnie nie ma dostępu powyżej 2TB, dlatego też powoduje, że większość dysku pozostaje niedostępna.

Istnieją trzy opcje dla użytkowników Windows Vista i nowszych systemów operacyjnych, którzy chcą posiadać dysk 3TB. Mogą używać dysku twardego jako małego dysku (1TB lub mniej), tylko poprzez załączenie go do komputera, ale oznaczałoby zapłacenie za magazyn, którego nie można używać. Drugą opcją jest podłączenie dysku 3TB do dodatkowego kontrolera dysku twardego, co zwiększa koszty i ryzyko naruszenia warunków gwarancyjnych sprzętu, zwłaszcza w przypadku markowych komputerów. Dostępna jest teraz trzecia, oszczędna i efektywna opcja – użycie specjalnego sterownika, który zastępuje macierzyste sterowniki Intel i obsługuje dyski 3TB.

GPT Loader to najlepsze rozwiązanie dla użytkowników Windows Vista (i nowszych) i dysków 3TB, którzy posiadają systemy oparte na Intel. Rozwiązuje on następujące problemy:

- Dostęp do pełnego miejsca dysku twardego 3TB z Windows Vista (i nowszych) w systemach opartych na Intel

GPT Loader przeznaczony jest dla następujących odbiorców:

- Administratorów IT
- Użytkowników domowych
- Dostawców usług
- Specjalistów aktualizacji

Główne cechy wyróżniające GPT Loader

- Prostota
- Wygoda

Te cechy są ważne dla tych użytkowników, którzy chcą prostego rozwiązania tej wady systemów opartych na Intel, ale nie są gotowi, aby wykonywać skomplikowane techniczne zadania.

Pierwsze kroki

Zalecane środowisko docelowe

GPT Loader może bezproblemowo pracować na różnych konfiguracjach komputerowych. Konieczne wymagania:

- System Windows XP lub nowszy i dysk 3TB
- Musisz być zalogowany jako administrator systemu, aby zainstalować GPT Loader

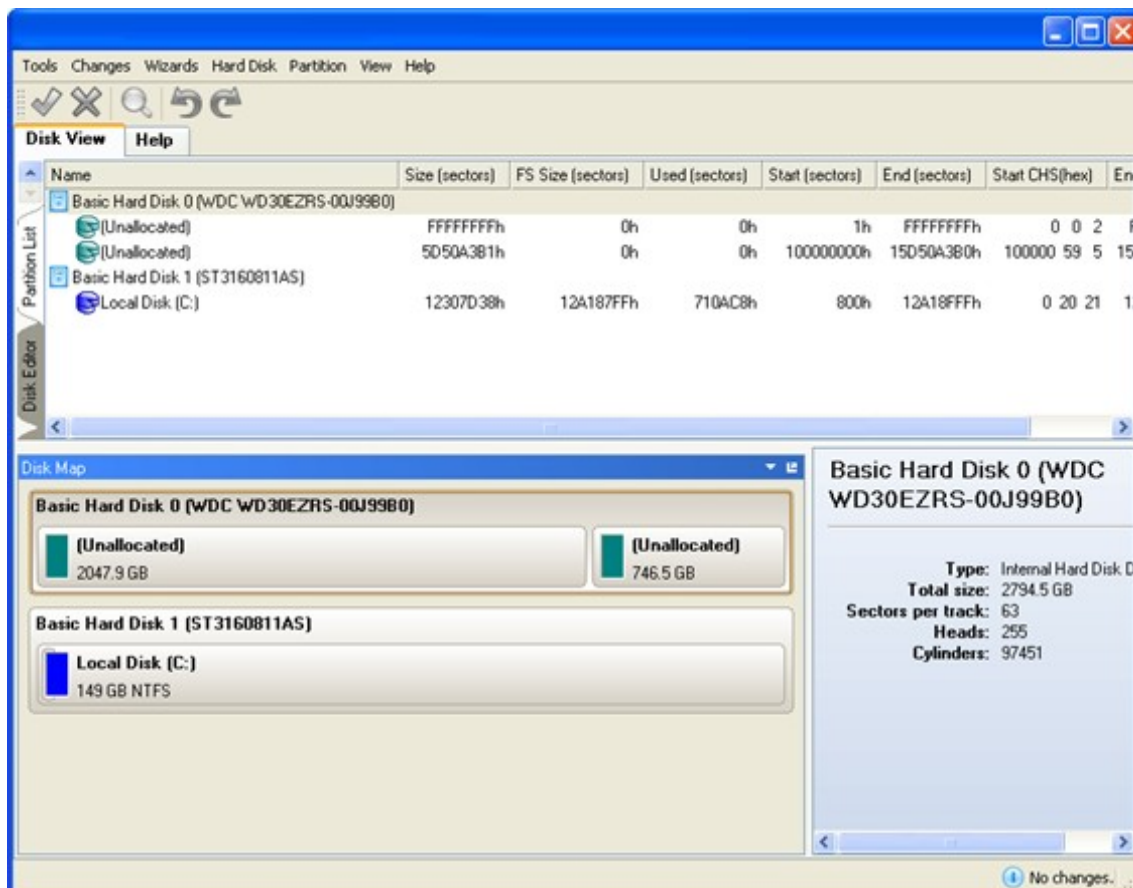
Instalacja GPT Loader

Narzędzie instalatora ma standardowy interfejs użytkownika i zestaw etapów instalacji. Kliknij „**Continue Anyway**”, jeśli chcesz kontynuować instalację.

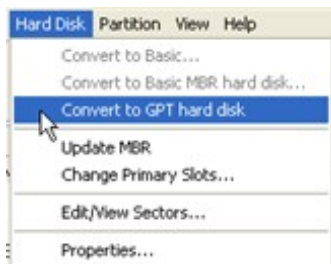


Używanie GPT Loader

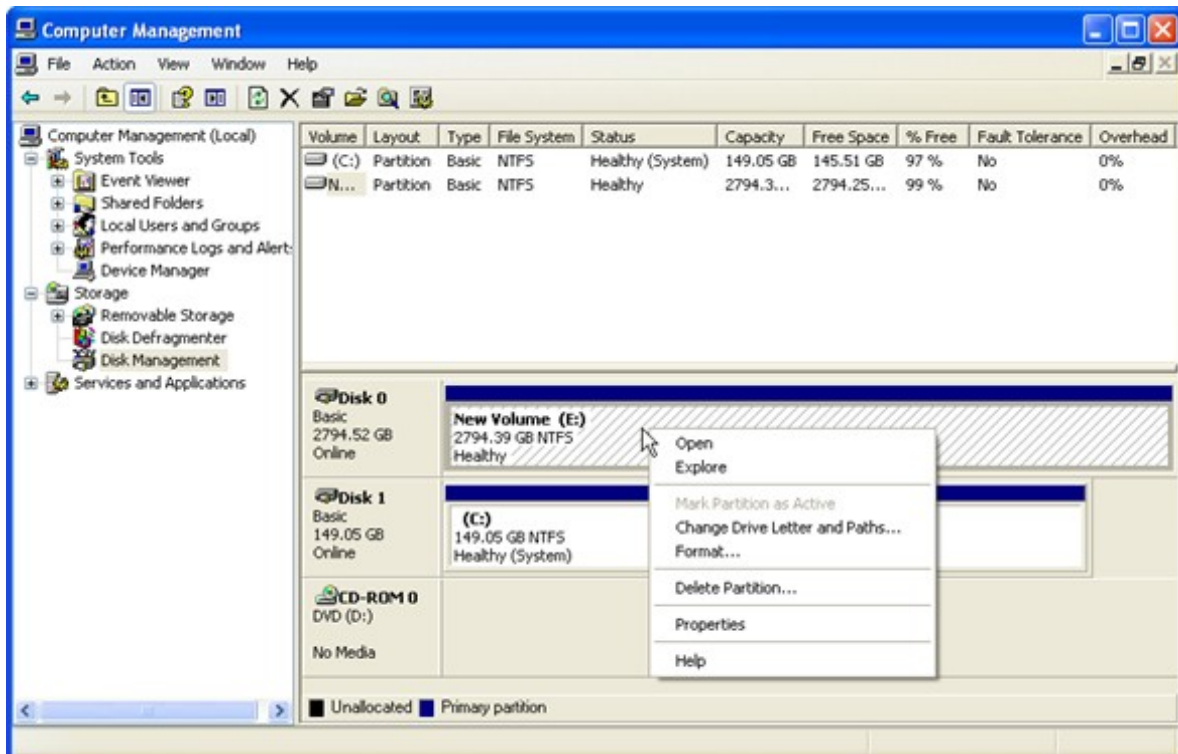
Po zainstalowaniu musisz utworzyć schemat partycjonowania GPT na dysku 3TB. Aby to zrobić, uruchom **Paragon GPT Disk Manager**, który dostarczony jest wraz ze sterownikiem.



1. W głównym oknie programu, kliknij element menu “**Hard Disk**”.

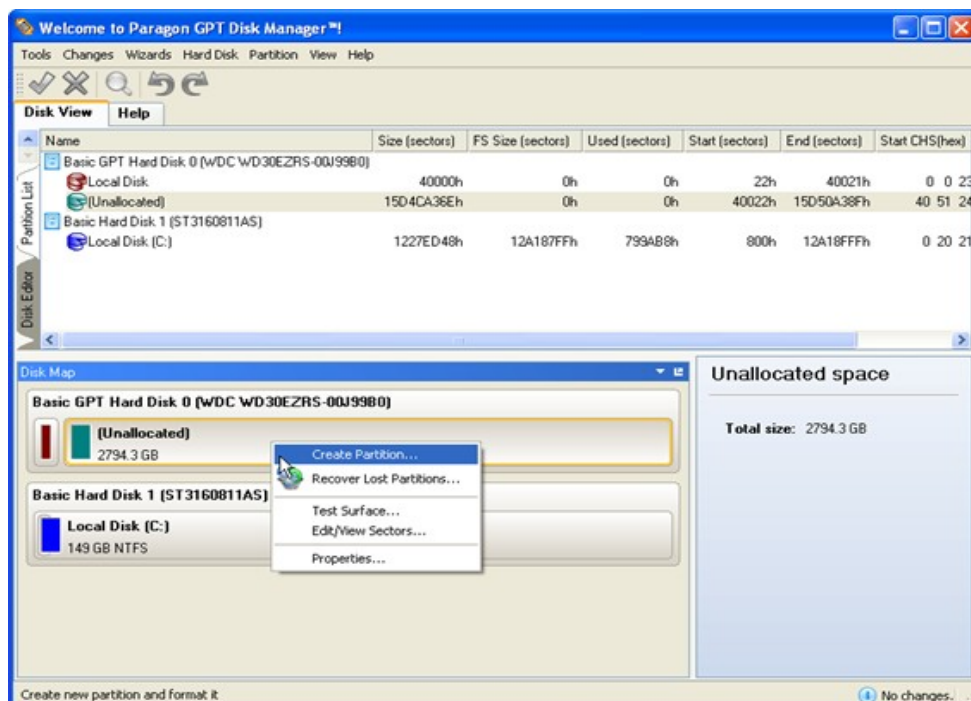


2. Wybierz opcję menu “**Convert to GPT hard disk**”. Wykonaj operację.

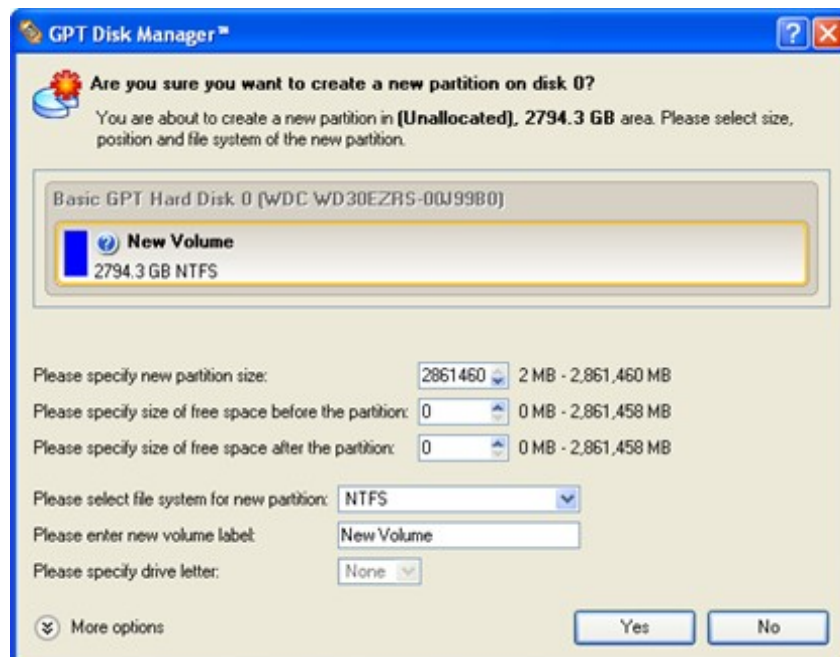


Będziesz mieć teraz pełny dostęp do dysku 3TB. Na przykład – możesz utworzyć wolumin 3TB na dysku, przy użyciu konsoli **Windows Disk Management** lub możesz użyć **Paragon GPT Disk Manager** w następujący sposób:

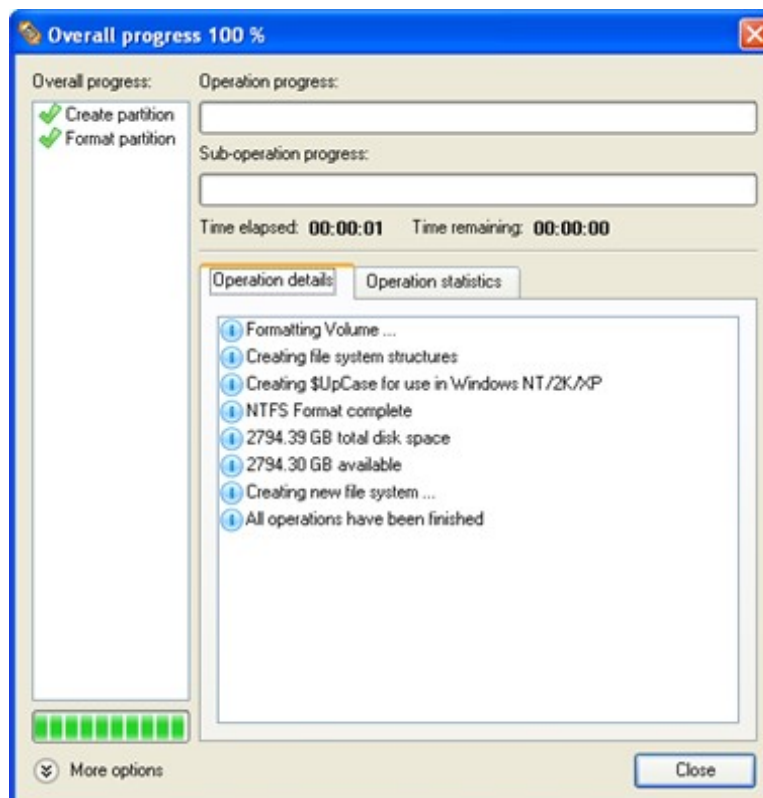
1. Uruchom **Paragon GPT Disk Manager**.



2. Kliknij prawym przyciskiem myszy na wolnym miejscu dysku 3TB. Wybierz następnie opcję “**Create Partition...**” z menu kontekstowego.



3. Okno dialogowe tworzenia partycji zostanie otwarte. Możesz w nim zobaczyć przyszłe zmiany rozmiaru partycji, typ systemu plików i inne partycji.



4. Program utworzy wymagany wolumin.

Podsumowanie

GPT Loader to proste rozwiązanie, do uzyskania dostępu do dysków twardych o dużej pojemności w systemie operacyjnym Windows XP. Pomimo braku kompatybilności z dyskami 3TB w Windows Vista i nowszych systemów operacyjnych.